

# Przykładowe testy na kartę rowerową

## Test nr 1

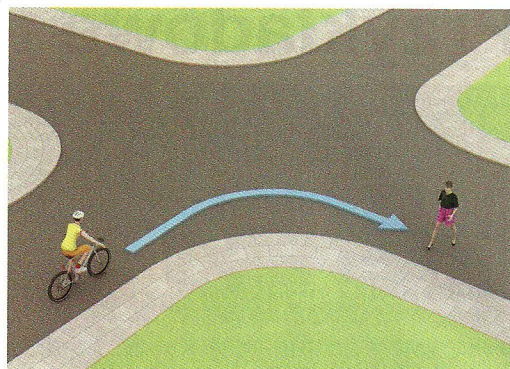
Test zawiera 25 zadań. W każdym znajdują się trzy odpowiedzi: A, B, C. Wybierz tylko jedną z nich i zapisz rozwiązanie w zeszycie lub na kartce. Za każdą poprawną odpowiedź otrzymujesz 1 punkt. Aby uzyskać pozytywny wynik, musisz zdobyć co najmniej 20 punktów.

Rozwiązania możesz sprawdzić w kluczu odpowiedzi na stronie 89.

- 1 Piesi i rowerzyści są zobowiązani:**
  - A. poruszać się poboczem.
  - B. zachowywać szczególną ostrożność w każdym warunkach.
  - C. ustępować pierwszeństwa samochodom ciężarowym.
  
- 2 Do obowiązkowego wyposażenia roweru zaliczamy:**
  - A. dwa skutecznie działające hamulce.
  - B. dzwonek lub inny sygnał ostrzegawczy o nieprzerwalnym dźwięku.
  - C. lusterko wsteczne umieszczone z lewej strony kierownicy.
  
- 3 Kierujący rowerem powinien zachować szczególną ostrożność podczas wykonywania manewru:**
  - A. wymijania.
  - B. omijania.
  - C. wyprzedzania.
  
- 4 Kierujący rowerem powinien zbliżyć się do lewej krawędzi jezdni:**
  - A. gdy skręca w lewo na jezdni dwukierunkowej.
  - B. gdy skręca w lewo na jezdni jednokierunkowej.
  - C. skręcając w dowolnym kierunku.
  
- 5 Kierującemu rowerem zabrania się:**
  - A. wyprzedzania kolumn pieszych do lat 10.
  - B. jazdy wzdłuż po przejściu dla pieszych.
  - C. używania sygnałów dźwiękowych na obszarze niezabudowanym.

6 W sytuacji pokazanej na rysunku kierujący rowerem:

- A. ma pierwszeństwo przed pieszym.
- B. musi umożliwić pieszemu przejście przez jezdnię.
- C. powinien przyspieszyć, tak aby zdążyć ominąć pieszego.



7 Kierujący rowerem, widząc przed sobą pojazd, który zatrzymał się przed przejściem dla pieszych:

- A. może go ominąć, pod warunkiem że tym pojazdem jest inny rower.
- B. nie może go ominąć i powinien się zatrzymać.
- C. może go ominąć z zachowaniem szczególnej ostrożności.

8 W sytuacji pokazanej na rysunku włączającym się do ruchu jest:

- A. rowerzysta.
- B. kierowca samochodu ciężarowego i rowerzysta.
- C. kierujący samochodem osobowym i motorowerzysta.



9 Kierującemu rowerem nie wolno:

- A. podczas jazdy przytrzymywać się innych pojazdów.
- B. jeździć bez kasku ochronnego na głowie.
- C. jeździć po zmierzchu bez kamizelki odblaskowej.

10 Rowerzysta może wyjątkowo jechać po chodniku:

- A. zawsze podczas deszczu.
- B. jeśli na jezdni panuje duży ruch, a obok nie ma drogi dla rowerów.
- C. tylko w razie bardzo złych warunków atmosferycznych.

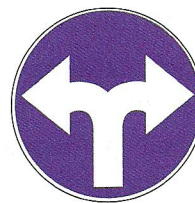
11 Rowerzysta dojeżdżający do skrzyżowania ze znakiem pokazanym obok:

- A. musi się zatrzymać przed tym znakiem.
- B. nie musi się zatrzymywać.
- C. musi się zatrzymać w miejscu o dobrej widoczności na drogę z pierwszeństwem.



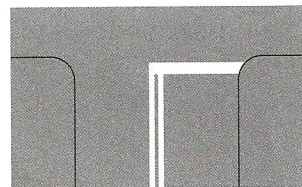
12 Znak ten:

- A. nakazuje jazdę w prawo lub w lewo za znakiem.
- B. nakazuje jazdę w prawo lub lewo przed znakiem.
- C. oznacza początek dwukierunkowego odcinka drogi.



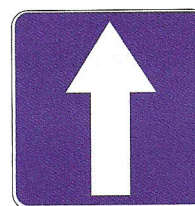
13 Znak ten oznacza:

- A. miejsce bezwarunkowego zatrzymania pojazdu przed wjazdem na drogę z pierwszeństwem.
- B. miejsce warunkowego zatrzymania pojazdu przed wjazdem na drogę z pierwszeństwem.
- C. miejsce parkingowe.



14 Znak ten oznacza:

- A. drogę o jednym pasie ruchu.
- B. drogę jednokierunkową.
- C. nakaz jazdy prosto na najbliższym skrzyżowaniu.



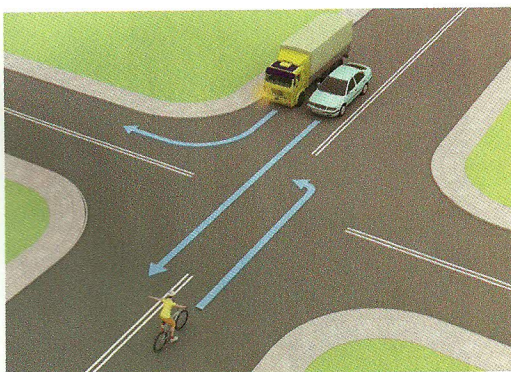
15 Pokazany obok znak oznacza:

- A. pierwszeństwo dla nadjeżdżających z przeciwnika.
- B. pierwszeństwo na zwężonym odcinku drogi.
- C. odcinek drogi o ruchu dwukierunkowym.



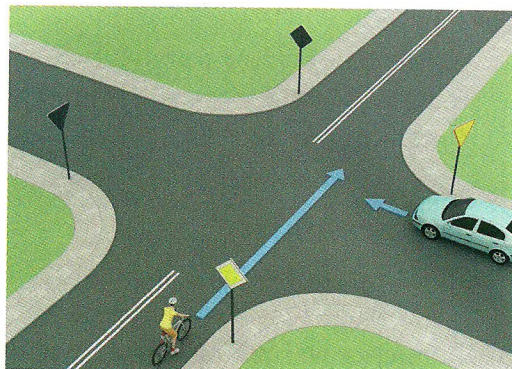
16 Kierujący rowerem w tej sytuacji:

- A. przejeżdża przez skrzyżowanie jako pierwszy.
- B. ustępuje pierwszeństwa przejazdu tylko kierowcy samochodu ciężarowego, który skręca w tę samą drogę co rowerzysta.
- C. ustępuje pierwszeństwa obu pojazdom.



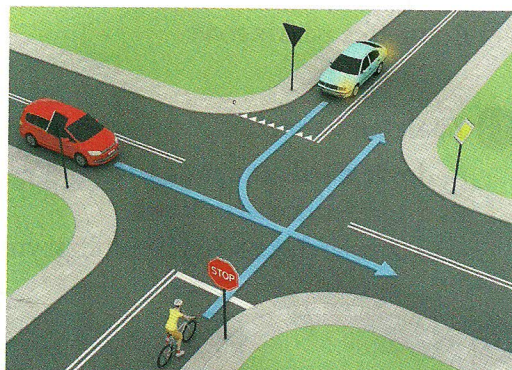
**17** Kierujący rowerem na tym skrzyżowaniu:

- A. przejeżdża jako pierwszy, ponieważ porusza się drogą z pierwszeństwem.
- B. ustępuje pierwszeństwa kierowcy auta, który znajduje się po jego prawej stronie.
- C. przejeżdża przez skrzyżowanie jako drugi, gdyż jedzie po drodze podporządkowanej.



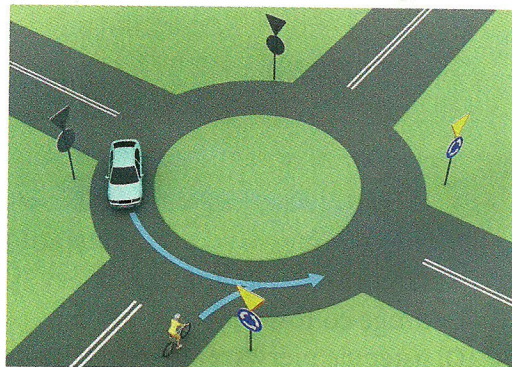
**18** Kierujący rowerem na tym skrzyżowaniu:

- A. przejeżdża jako pierwszy.
- B. przejeżdża jako drugi.
- C. przejeżdża jako ostatni.



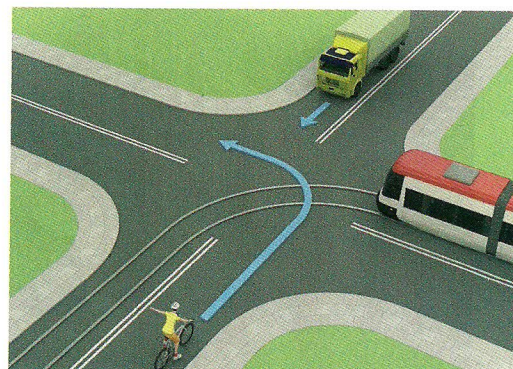
**19** Na tym skrzyżowaniu:

- A. kierujący samochodem musi ustąpić pierwszeństwa przejazdu rowerzyście.
- B. kierujący rowerem może wjechać na rondo przed pojazdem samochodowym.
- C. kierowca samochodu, który znajduje się już na rondzie, ma pierwszeństwo przed rowerzystą.



**20** Kolejność przejazdu pojazdów na tym skrzyżowaniu jest następująca:

- A. samochód ciężarowy, pojazd szynowy, rower,
- B. pojazd szynowy, samochód ciężarowy, rower.
- C. rower, samochód ciężarowy, pojazd szynowy.



21 Jeśli jesteś świadkiem wypadku drogowego, po rozpoznaniu sytuacji możesz wezwać odpowiednie służby ratunkowe, dzwoniąc najlepiej na numer:

- A. 112.
- B. 111.
- C. 110.

22 Pierwszą czynnością w czasie udzielania pomocy ofiarom wypadku jest:

- A. wezwanie pogotowia ratunkowego.
- B. wezwanie policji.
- C. zadbanie o bezpieczeństwo w miejscu wypadku.

23 Kiedy zgłaszasz telefonicznie wypadek, musisz powiedzieć:

- A. jak się nazywasz, gdzie mieszkasz, ile masz lat.
- B. gdzie jesteś, co się stało i ile osób jest poszkodowanych.
- C. jakie obrażenia ma osoba poszkodowana i co jej dolega.

24 W razie wypadku w pierwszej kolejności należy ratować osoby, u których podejrzewamy:

- A. złamanie kości.
- B. oparzenie.
- C. silny krwotok.

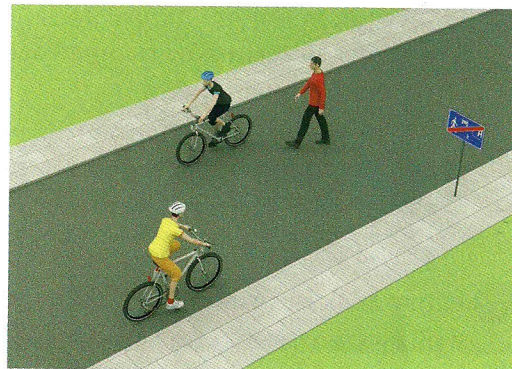
## Test nr 2

Test zawiera 25 zadań. W każdym znajdują się trzy odpowiedzi: A, B, C. Wybierz tylko jedną z nich i zapisz rozwiązanie w zeszycie lub na kartce. Za każdą poprawną odpowiedź otrzymujesz 1 punkt. Aby uzyskać pozytywny wynik, musisz zdobyć co najmniej 20 punktów. Rozwiązania możesz sprawdzić w kluczu odpowiedzi na stronie 89.

- 1 Kierujący rowerem powinien się zbliżyć do osi jezdni, jeżeli zamierza:**
  - A. skręcić w lewo na jezdni o ruchu jednokierunkowym.
  - B. skręcić w prawo na jezdni o ruchu dwukierunkowym.
  - C. skręcić w lewo na jezdni o ruchu dwukierunkowym.
  
- 2 Rower powinien być wyposażony w:**
  - A. żółte światło odblaskowe zamocowane w pedałach.
  - B. czerwone światło odblaskowe z tyłu roweru.
  - C. białe światło odblaskowe z przodu pojazdu.
  
- 3 Kierujący rowerem, który włącza się do ruchu, powinien ustąpić pierwszeństwa:**
  - A. wszystkim uczestnikom ruchu drogowego.
  - B. tylko kierującym pojazdami.
  - C. tylko pojazdom nadjeżdżającym z prawej strony.
  
- 4 Kierujący rowerem, dojeżdżając do skrzyżowania, w pierwszej kolejności stosuje się do:**
  - A. poleceń wydawanych przez kierującego ruchem policjanta.
  - B. wyświetlanych sygnałów świetlnych.
  - C. znaków drogowych pionowych.
  
- 5 Liczba rowerów jadących w zorganizowanej kolumnie nie może przekraczać:**
  - A. 10.
  - B. 15.
  - C. 20.

6 W pokazanej na rysunku sytuacji:

- A. obaj kierujący rowerem mają pierwszeństwo przed pieszym.
- B. pieszy nie powinien wchodzić na jezdnię.
- C. pieszy ma pierwszeństwo na jezdni przed oboma rowerzystami, bo znajduje się w strefie zamieszkania.



7 Rowerzysta, który zamierza ominąć zaparkowany na jezdni pojazd, powinien:

- A. zmienić pas ruchu bez wcześniejszego sygnalizowania zamiaru wykonania tego manewru.
- B. upewnić się, czy ma odpowiednią widoczność i miejsce do wykonania tego manewru.
- C. dla własnego bezpieczeństwa zatrzymać rower i przeprowadzić go obok stojącego pojazdu.

8 Jeśli policjant kieruje ruchem na skrzyżowaniu i stoi tyłem do naszego kierunku jazdy, to taka postawa policjanta jest równoznaczna z włączeniem się światła:

- A. czerwonego.
- B. żółtego.
- C. zielonego.

9 Kierującemu rowerem zabrania się:

- A. jazdy bez trzymania obu rąk na kierownicy.
- B. jazdy za drugim rowerzystą.
- C. jazdy bez kasku ochronnego.

10 Pieszy może korzystać z drogi przeznaczonej tylko dla rowerów:

- A. jedynie wtedy, gdy po tej drodze nie poruszają się rowerzyści.
- B. zawsze, jeśli pamięta o konieczności ustępowania miejsca rowerzystom.
- C. jedynie w razie braku chodnika lub pobocza albo niemożności korzystania z nich, ale ma przy tym obowiązek ustąpienia pierwszeństwa kierującym rowerami.

11 Pokazany obok znak drogowy:

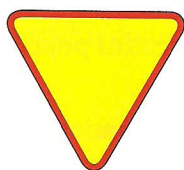
- A. ostrzega uczestników ruchu drogowego o możliwości spotkania na drodze rowerzystów.
- B. zabrania jazdy tak oznaczoną drogą.
- C. zobowiązuje kierującego rowerem do korzystania z wyznaczonej drogi lub pasa ruchu dla rowerów.



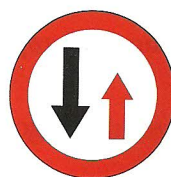
12 Który znak informuje, że kierujący rowerem zbliża się do drogi z pierwszeństwem przejazdu?



A.



B.



C.

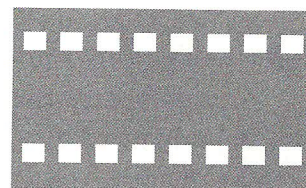
13 Rowerzysta zbliżający się do przejazdu kolejowego oznaczonego pokazanym obok znakiem:

- A. powinien zatrzymać się przed przejazdem i pokonać go jako pieszy, prowadząc rower.
- B. musi zachować szczególną ostrożność i upewnić się, czy nie nadjeżdża pociąg.
- C. może wjechać na przejazd bez zwracania większej uwagi na torowisko, bo dróżnik i tak ma obowiązek opuścić szlaban, jeśli nadjedzie pociąg.



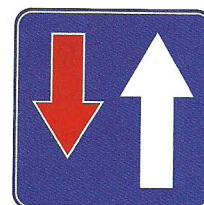
14 Przedstawiony na rysunku znak poziomy oznacza:

- A. przejście dla pieszych.
- B. przejazd dla rowerzystów.
- C. miejsce parkingowe dla rowerów.



15 Pokazany obok znak informuje kierującego rowerem o:

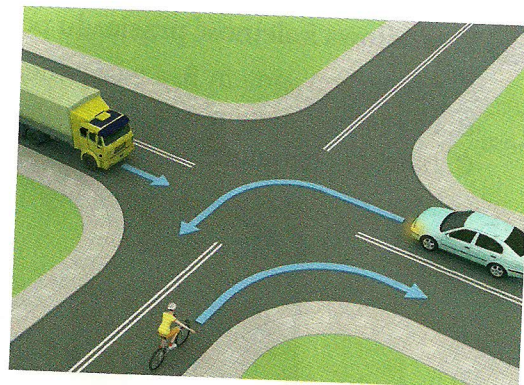
- A. początku drogi dwukierunkowej.
- B. początku drogi jednokierunkowej.
- C. zwężeniu jezdni, na którym ma pierwszeństwo przejazdu.





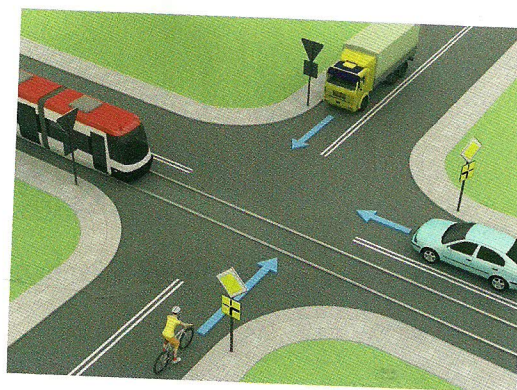
16 W tej sytuacji kierujący rowerem:

- A. ma pierwszeństwo przed samochodem ciężarowym.
- B. ustępuje pierwszeństwa obu pojazdom.
- C. przejeżdża jako drugi.



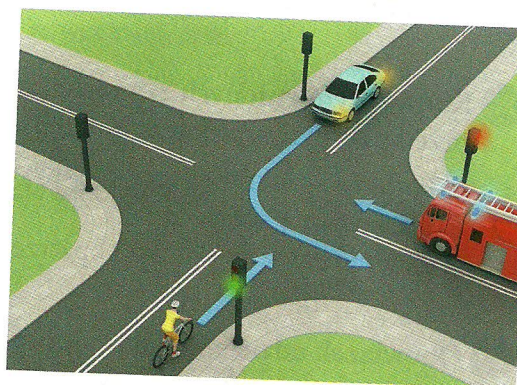
17 Na tym skrzyżowaniu kierujący rowerem:

- A. przejeżdża jako pierwszy.
- B. ustępuje pierwszeństwa tylko tramwajowi.
- C. ma pierwszeństwo przed tramwajem.



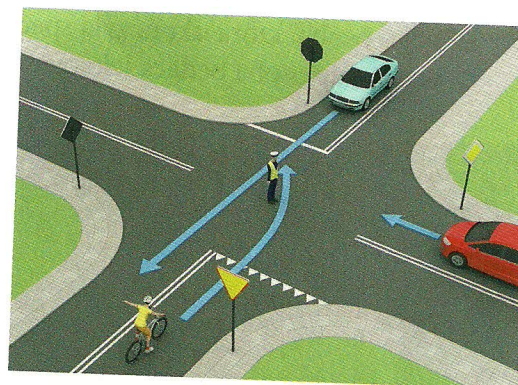
18 Kierujący rowerem na tym skrzyżowaniu z sygnalizacją świetlną:

- A. jedzie jako pierwszy.
- B. musi ustąpić pierwszeństwa tylko pojazdowi uprzywilejowanemu straży pożarnej.
- C. przejeżdża jako ostatni.



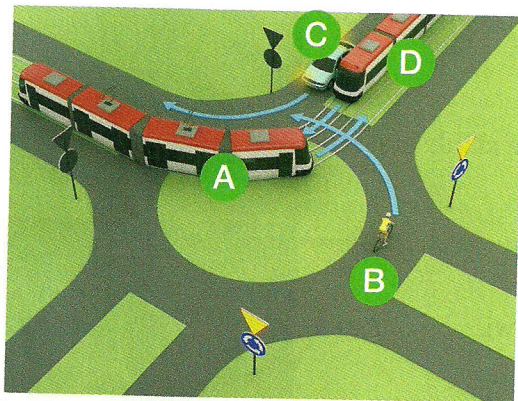
19 Kierujący rowerem w sytuacji pokazanej na rysunku:

- A. ustępuje pierwszeństwa tylko pojazdowi znajdującemu się naprzeciwko.
- B. nie może wjechać na skrzyżowanie ze względu na postawę policjanta kierującego ruchem.
- C. przejeżdża przez skrzyżowanie jako pierwszy.



20 Prawidłowa kolejność przejazdu pojazdów przez rondo to:

- A. najpierw A, potem B, a następnie jednocześnie C i D.
- B. najpierw B, potem A, a następnie jednocześnie C i D.
- C. najpierw jednocześnie B i C, potem A, a na końcu D.



21 Na krwawiącą ranę przed jej zabandażowaniem możesz położyć:

- A. watę.
- B. gazę.
- C. czystą chusteczkę higieniczną.

22 Którą z wymienionych czynności powinno się wykonać przed przybyciem lekarza na miejsce wypadku?

- A. Podanie środków przeciwbólowych.
- B. Nastawienie kości.
- C. Zatamowanie krwotoku i opatrzenie rany.

23 Obowiązek udzielenia pomocy poszkodowanym ma:

- A. każdy, bez względu na wiek oraz posiadane wiadomości i umiejętności.
- B. tylko osoba, która ukończyła specjalistyczny kurs ratownictwa.
- C. wyłącznie osoba będąca lekarzem lub ratownikiem medycznym.

24 Europejski numer alarmowy to:

- A. 112.
- B. 111.
- C. 110.

25 Osoba, która ma krwawienie z nosa, powinna:

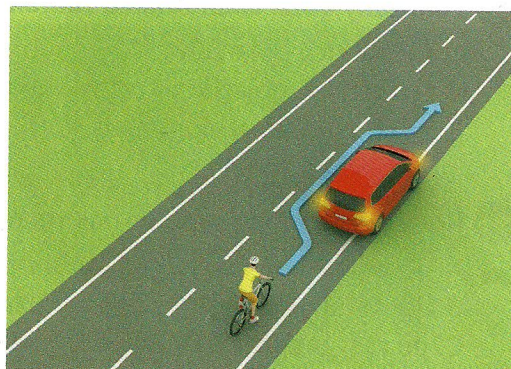
- A. usiąść z głową pochyloną do tyłu.
- B. usiąść z głową pochyloną do przodu.
- C. położyć się płasko na plecach, na twardym podłożu.

## Test nr 3

Test zawiera 25 zadań. W każdym znajdują się trzy odpowiedzi: A, B, C. Wybierz tylko jedną z nich i zapisz rozwiązanie w zeszytach lub na kartce. Za każdą poprawną odpowiedź otrzymujesz 1 punkt. Aby uzyskać pozytywny wynik, musisz zdobyć co najmniej 20 punktów.

Rozwiązania możesz sprawdzić w kluczu odpowiedzi na stronie 89.

- 1 Pieszy, który ze względu na brak chodnika lub pobocza musi korzystać z jezdni, powinien iść:
  - A. prawą stroną jezdni, zachowując ostrożność.
  - B. po lewej stronie jezdni z zachowaniem szczególnej ostrożności.
  - C. dowolną stroną jezdni, ustępując pierwszeństwa nadjeżdżającym pojazdom.
  
- 2 Gotowy do jazdy rower powinien być obowiązkowo wyposażony m.in. w:
  - A. zestaw kluczy i narzędzi do naprawy.
  - B. światło odblaskowe barwy białej z przodu.
  - C. co najmniej jeden skutecznie działający hamulec.
  
- 3 Kierowanie rowerem przez osobę, która nie posiada karty rowerowej, jest:
  - A. całkowicie zabronione.
  - B. możliwe, ale tylko w przypadku dzieci w wieku do 10 lat znajdujących się pod opieką osoby dorosłej.
  - C. możliwe, gdy kierujący rowerem ma przy sobie legitymację szkolną.
  
- 4 Rowerzysta powinien korzystać z:
  - A. chodnika, jeśli na drodze nie ma pobocza.
  - B. drogi dla rowerów, jeśli prowadzi ona w tym kierunku, w którym zamierza jechać rowerzysta.
  - C. jezdni w przypadku małego ruchu na drodze.
  
- 5 W sytuacji pokazanej na rysunku obok kierujący rowerem wykonuje manewr:
  - A. omijania.
  - B. wymijania.
  - C. wyprzedzania.



**6 Kierującemu rowerem nie wolno:**

- A. chwytąć się jadących wolno pojazdów.
- B. jeździć bez kasku ochronnego na głowie.
- C. jeździć bez kamizelki odblaskowej.

**7 Zbliżając się do przejścia dla pieszych prowadzącego do wysepki tramwajowej, przy której stoi tramwaj, kierujący rowerem powinien:**

- A. śmiało przejechać przez przejście dla pieszych.
- B. nie dojeżdżać do przejścia dla pieszych, tylko zatrzymać się przed tramwajem, aby umożliwić przejście z wysepki na chodnik także pasażerom, którzy nie skorzystają z przejścia.
- C. być przygotowanym do zatrzymania się, gdyż pieszy może niespodziewanie wejść na jezdnię.

**8 W sytuacji pokazanej na zdjęciu obok:**

- A. jadący po przejściu rowerzysta zachowuje się zgodnie z przepisami.
- B. rowerzysta może przejechać po przejściu, bo nie ma na nim dużego ruchu pieszych.
- C. rowerzyście nie wolno przejeżdżać po przejściu dla pieszych.

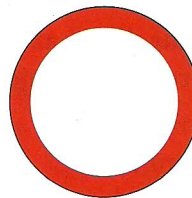


**9 Obowiązek używania przez pieszych elementów odblaskowych podczas poruszania się po zmierzchu poza obszarem zabudowanym dotyczy:**

- A. tylko dzieci do lat 13.
- B. wszystkich pieszych bez względu na wiek.
- C. tylko osób niepełnoletnich (do 18 roku życia).

**10 Pokazany obok znak zakazu zabrania ruchu na drodze:**

- A. wszystkich pojazdów.
- B. wszystkich pojazdów z wyjątkiem rowerów.
- C. tylko pojazdów, które mają silnik.



**11 Rowerzysta może zmienić pas ruchu:**

- A. po wyraźnym zasygnalizowaniu zamiaru zmiany kierunku jazdy.
- B. gdy istnieje taka potrzeba, ale z zachowaniem ostrożności.
- C. po zasygnalizowaniu tego trzema krótkimi sygnałami dźwiękowymi dzwonka.